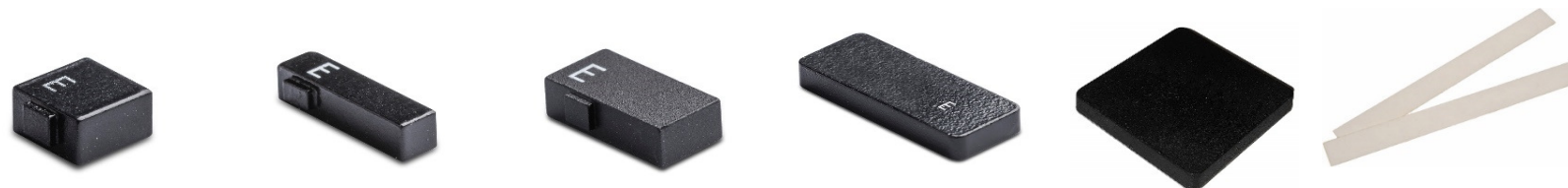


CERAMIC TAG RFID Line

Nuova linea di tag passivi RFID in banda UHF. La gamma di prodotti, le dimensioni contenute, la robustezza, ne fanno una serie di prodotti adatti a fornire le migliori soluzioni, e a rendere possibili applicazioni difficili. Adatti per essere applicati su ogni superficie, e' sul metallo che riescono a fornire le migliori performance.



Codice	698930	698936	698932	698934	653P956	659H942
Frequenza (MHz)	865-868	865-868	865-868	865-868	865-868	865-868
Standard	EPC Class1 Gen2	EPC Class1 Gen2	EPC Class1 Gen2	EPC Class1 Gen2	EPC Class1 Gen2	EPC Class1 Gen2
Chip RFID	Higgs 3	Higgs 3	Higgs 3	Higgs 3	Higgs 3	Higgs 3
Superficie *	On Metal	On Metal	On Metal	On Metal	On Metal	On Metal
Materiale	Ceramic	Ceramic	Ceramic	Ceramic	Ceramic	Ceramic
Dimensioni (mm)	5 x 5 x 3	10 x 2,5 x 2,5	10 x 5 x 3	23 x 9 x 3	26 x 26 x 5	200 x 20 x 3
Peso (gr)	0,4	0,4	0,9	3,2	10	40
Temperatura operativa (°C)	-40 +85	-40 +85	-40 +85	-40 +85	-40 +250	-40 +300
Temperatura picco (°C)	-40 +150	-40 +150	-40 +150	-40 +150	-40 +300	-40 +350
Protezione	IP67	IP67	IP67	IP67	IP67	IP67
Certificazioni	CE Reach RoHS	CE Reach RoHS	CE Reach RoHS	CE Reach RoHS	CE Reach RoHS	CE Reach RoHS
Garanzia (Anni)	4	4	4	4	4	4
Distanza di lettura * (cm)						
Opzioni	Adesivo	Adesivo	Adesivo	Adesivo	Adesivo	Adesivo
Note						

* Possono lavorare anche su superfici non metalliche, con una minima riduzione della distanza di lettura

* Distanza di lettura tipica, rilevata con lettore Superior , antenna integrata, Potenza di 30 dBm, Banda Europea, in condizioni ideali, superficie consigliata